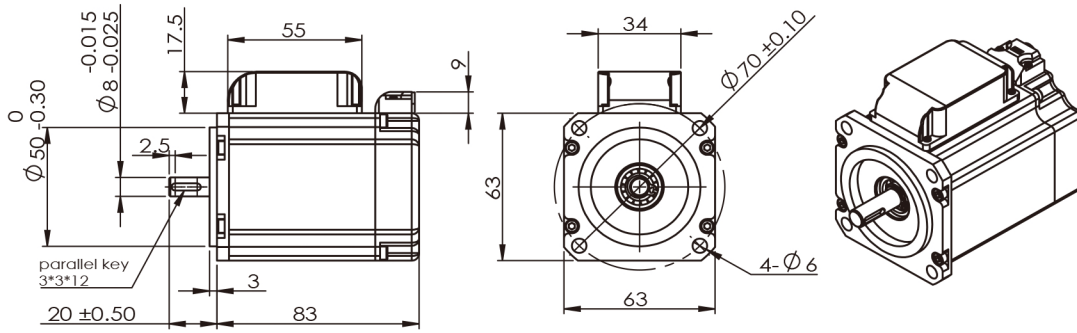


# SMP62M-02 Servo



## Motor Data

电机型号	Motor model		SMP6212M-02	SMP6224M-02	SMP6236M-02	
1 额定电压	Nominal voltage	VT	12	24	36	VDC
2 空载转速	No load speed	Wnl	4000	4000	6000	rpm
3 空载电流	No load current	InI	<2	<1	<1	A
4 额定转速	Nominal speed	Wc	3000	3000	4520	rpm
5 额定转矩	Nominal torque	Tc	0.6	0.6	0.6	Nm
6 最大转矩	Maximum torque	TP	3.6	3.6	3.6	Nm
7 额定电流	Nominal current	Ic	22.8	11.4	11.4	A
8 最大电流	Maximum current	IP	136.8	68.4	68.4	A
9 额定功率	Nominal power	PR	188	188	284	watts
10 最大功率	Maximum power	Pmax	363	363	729	watts
11 线间电阻	Terminal resistance	Rt	0.08	0.31	0.31	Ω
12 线圈电感	Terminal inductance	L	69	95	95	μH
13 转矩常数	Torque constant	Kt	0.029	0.058	0.058	Nm /A
14 齿槽效应	Cogging	Tc Th	0	0	0	mNm
15 转子惯量	Rotor inertia	J		1.98		Kg*cm <sup>2</sup>
16 最高绕组温度	Max. winding temperature	Temp		120		°C
17 极对数	Number of pole pairs	p		4		
18 重量	Weight	Wt		1.01		kg
19 电机绝缘等级	Motor insulation class			class B		
20 防护等级	Protection class			IP64		
21 使用环境	Ambient temperature			-20~+40°C		
22 编码器可选	Encoder options		Magnetic Encoder incremental (2500PPR)			
23 接线定义	Terminal definitions		U: 绿 V: 黑 W: 红			
24 编码器接线定义	Encoder Terminal definitions		A+: 蓝 A-: 蓝黑 B+: 绿 B-: 绿黑 Z+: 黄 Z-: 黄黑 U+: 棕 U-: 棕黑 V+: 灰 V-: 灰黑 W+: 白 W-: 白黑 +5V : 红 GND: 黑			

## Graph

A: Continuous Working Area  
B: Repeatedly Working Area

